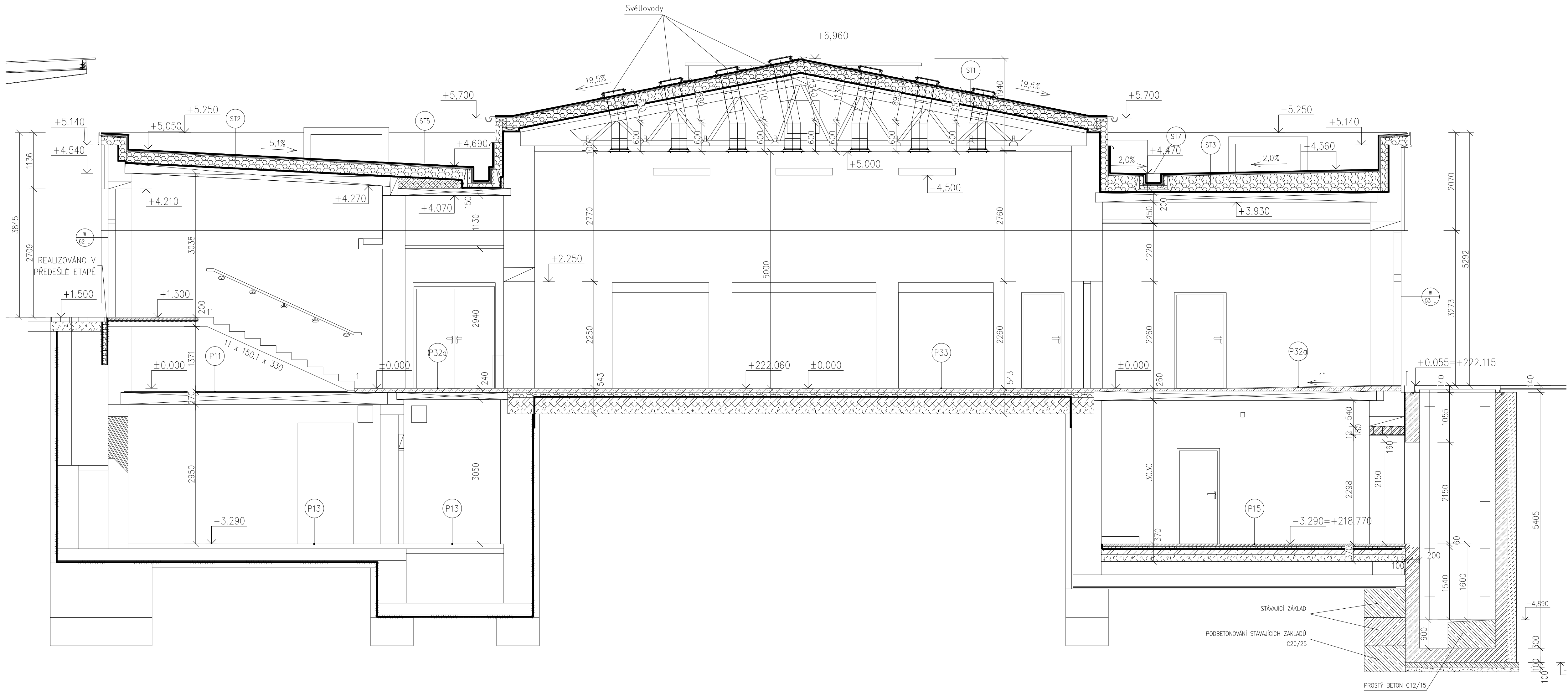
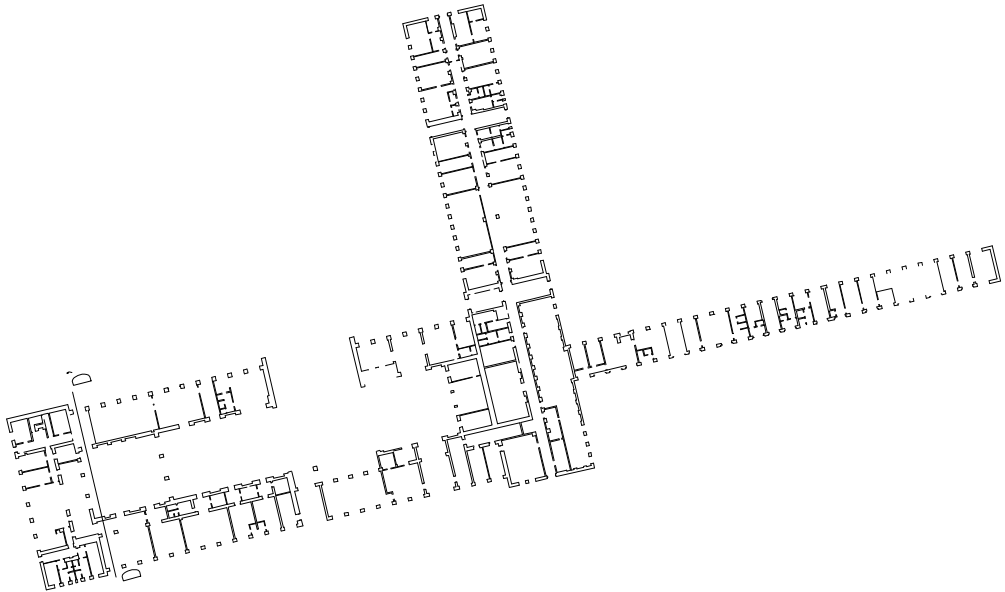


ŘEZ D-D



LEGENDA - NÁVRH:

- Dozdívka z plných cihel
- Zdivo z keramických dutinových tvárnic tl. 140 mm
- Porobetononové tvárnice, tl. 50, 100, 150, 200 mm
- Bednicí tvárnice, Best - 200
- Keramický obklad do výšky 2 m, popř. výšky parapetů (u oken)
- Sádkartonová stěna tl. 100 mm
- Prostup stěnou
- Extrudovaný polystyrén
- Izolační fasádní deska (čedičová vlna - kolmá vlákna)
- Cementová litá pěna s polystyrénem
- Cementový litý potěr
- Železobeton
- Profilované HDPE desky
- Akustická kročejová izolace
- Štěrkopískový podsyp



ZMĚNA	DATA	POPS

OBJEDNATEL



Správa železniční dopravní cesty, státní organizace  
Praha 1 - Nové Město, Dlážďená 1003/7, PSČ 110 00  
Oblastní ředitelství Praha  
Praha 7, Partyzánská 24, PSČ 170 00

S=JTSK

PROJEKTOVÁ, INŽENÝRSKÁ A KONZULTAČNÍ ORGANIZACE  
CERTIFIKÁT ISO 9001  
VÝVOJ DECO PRAHA s.r.o., PODBĚSKÁ 1014/20, 160 00 PRAHA 6  
www.vpu-praha.cz

PROJEKTANT Ing. A. Seko	VYPRACOVAL Ing. O. Skala	KONTROLA Ing. M. Věnos	HLINÍŽ. PROJEKTU M. Pražský
----------------------------	-----------------------------	---------------------------	--------------------------------

REKONSTRUKCE VÝPRAVNÍ BUDOVY V ŽST BEROUN  
Nádraží 129, 266 01 Beroun  
SO 110 Rekonstrukce objektu  
A00 - Architektonické a stavební technické řešení

ČÍSLO ZAKÁZKY 2-0478-00/40  
DOKUMENTACE DSP+DPS  
MĚŘÍTKO 1:50  
DATUM 12.2018  
POČET FORMÁTŮ 10 A4

ČÁST E  
ŘEZ D-D

OSLO KOPIE 24

W00

DOKUMENTACE LZE UŽÍVAT POUZE VE SMYSLU PŘEDLOŽENÉ SMLOUVY O DÍLO, VYKRES, ČI JEHO ČÁSTI, MŮŽE BYTI KOPÍROVÁN NEBO JINÝM ZPŮSOBEM ROZŠÍŘOVÁN POUZE PO PŘEDCHOZÍM SOHLASÍ VÝVOJ DECO PRAHA s.r.o.